



Marchnata, Cyfryngau Cymdeithasol ac Ymgysylltu

Sganiwch y cod QR i gofrestru eich presenoldeb



Cyfrifon Cyfryngau Cymdeithasol

Rydym yn argymhell creu un neu fwy cyfrif cyfryngau cymdeithasol ar gyfer eich Clwb/Cymdeithas



Recriwtio

Cyfryngau Cymdeithasol yw'r prif le y bydd myfyrwyr yn edrych er mwyn penderfynu pa grŵp i ymuno â.



Hyrwyddo Digwyddiadau

Helpu hybu gwerthiant tocynnau ac ymgysylltiad!



Y Glas/RGA

E.e. Hysbysebu ble i ddod o hyd i chi yn Ffeiriau'r Glas a manylion sesiynau RGA.



Arddangos Llwyddiannau

Arddangoswch yr holl bethau anhygoel rydych wedi'u cyflawni!



Cyfathrebu

E.e. Cwestiwn ac Ateb, Cyflwyno'r Pwyllgor

Rhowch wybod i ni!

Facebook

Peidiwch â thanamcangyfrif ei bŵer!



1

Dylech gynnwys lluniau/GIFs (rhowch nhw'n ganolog)

2

Defnyddiwch albymau i rannu lluniau

3

Tyfwch ymgysylltiad trwy dagio tudalennau

4

Tagiwch Urdd y Cymdeithasau a'r Undeb Athletau

5

'Piniwch' gyhoeddiadau – Gwych ar gyfer amserlenni a digwyddiadau

6

Grŵp caeedig ar gyfer aelodau

1

'Quote tweet' yn lle 'retweet'

2

Defnyddiwch brif lythrennau ar gyfer hashnodau

3

Sicrhewch eich bod yn tagio'r cyfrif cywir

4

Rhannwch ddigon ond ddim gormod

5

Materion mwy difrifol

6

Dechrau trafodaethau

Twitter/X



Instagram



1

Tagiwch gyfrifon a lleoliadau

2

Defnyddiwch hashnodau perthnasol

3

Dilynwch ddefnyddwyr perthnasol

4

Tagiwch @cardiffsocsandvol,
@cardiffathleticunion neu @cardiffstudents

5

'Piniwch' gyhoeddiadau – Gwych ar gyfer
amserlenni a digwyddiadau

6

Defnyddiwch eich lluniau eich hunain!

Instagram



7

Reels a fideos!

8

Defnyddiwch Canva i greu graffeg

9

Defnyddiwch gapsiynau i ddenu sylw

10

Crëwch LinkTree

11

Straeon! Defnyddiwch ddolenni a chreu 'highlights'

Meddylwch am rai o'ch hoff gyfrifon Instagram



Beth am eu
cynnwys sy'n
denu eich sylw?

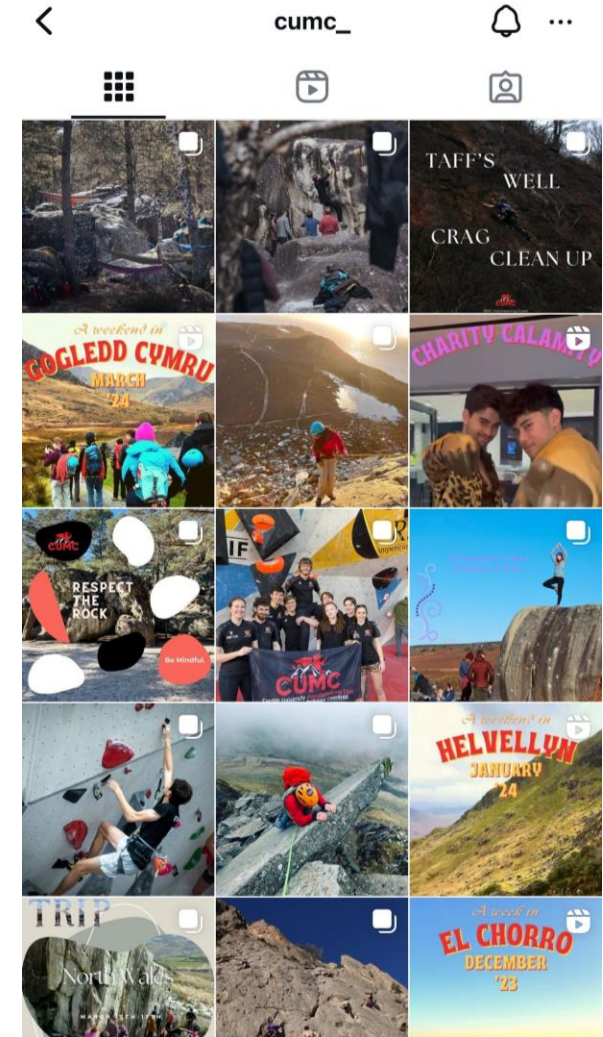


Sut mae eu
posts yn
wahanol i'w
straeon?

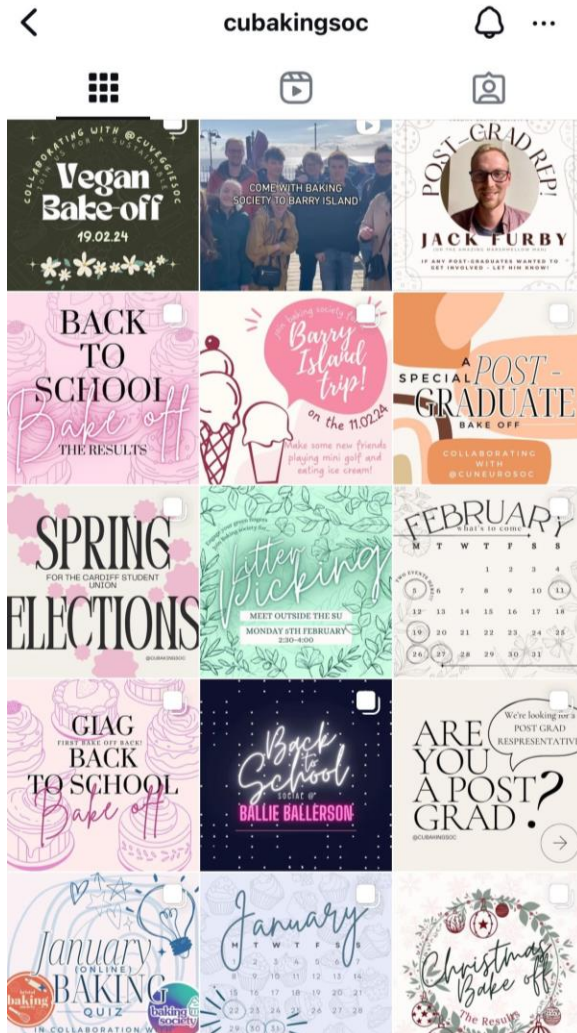


Beth yw eu tôn?

Esiamplau



Esiamplau



TikTok



1 Gwnewch TikTok ar gyfer @cardiffstudents

2 'Diwrnod ym mywyd...'

3 Cynnwys hwyl ac ysgafn sy'n gweithio gorau

4 Ceisiwch beidio rhegi, defnyddio caneuon anwedus ayyb.

5 Defnyddiwch 'trends' cyfoes

6 Defnyddiwch 'transitions' / 'duets' / synau sy'n trendio

Cyngor



Gwnewch eich grŵp yn glir – rydych eisiau ei wneud yn hawdd i bobl dod o hyd i chi



Byddwch yn ramadegol gywir – dim gormod o fratiaith



Byddwch yn gyfeillgar a chefnogol -> Dechrau sgysiau!



Peidiwch ddefnyddio lluniau o bobl yn feddw/cyfeirio at yfed – gall cyflogwyr gweld hyn



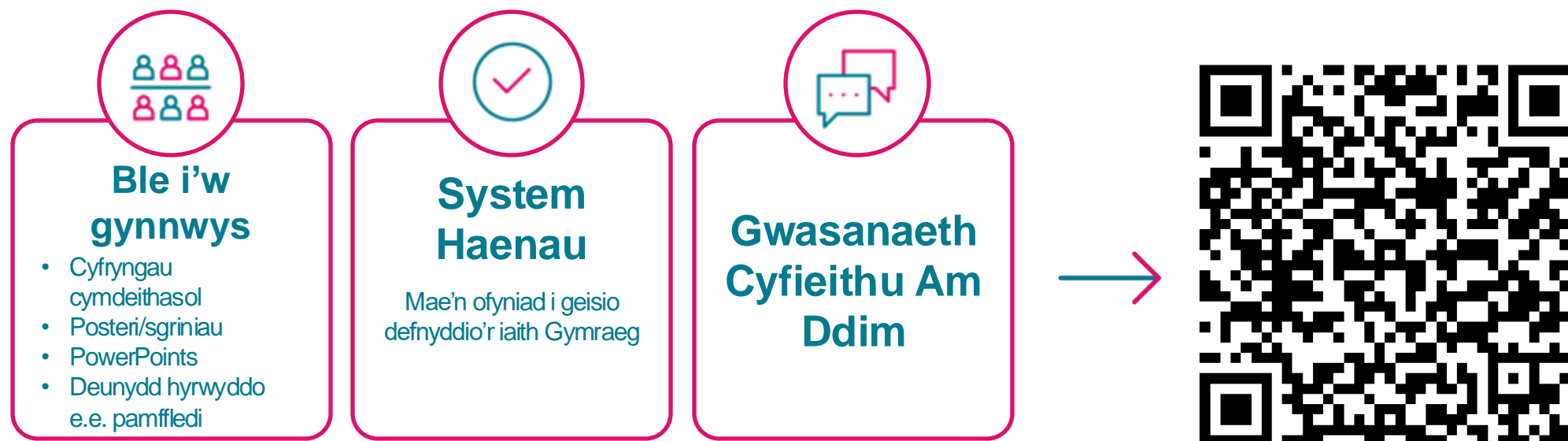
Ymatebwch mewn modd amserol



Yr iaith Gymraeg – Defnyddiwch ein gwasanaeth cyfieithu am ddim

Defnyddio'r Iaith Gymraeg

Mae gan Brifysgol Caerdydd cymuned fawr o siaradwyr Cymraeg. Gallai eich cymdeithas buddio o apelio at gynulleidfa ehangach trwy hyrwyddo'n ddwyieithog.



Lluniau a GIFs

Rhannu

Rhan fawr o ymgysylltu
gyda'ch cynulleidfa

Mae pobl yn tueddu talu mwy
o sylw i gyhoeddiadau gyda
lluniau a GIFs

Meddwl yn Gyntaf

Meddyliwch cyn rhannu
lluniau sy'n cynrychioli'r UM
neu eich Clwb/Cymdeithas

Gwirio

Gwiriwch gefndir lluniau stoc
neu GIFs

Gallwch gael fynediad at luniau am ddim ar www.pexels.com neu www.unsplash.com

Cyfrineiriau

Cyfrinachol

Cadwch gyfrineiriau'n gyfrinachol ar gyfer pob cyfrif cymdeithasol

Trosglwyddo

Dylid trosglwyddo pob cyfrif / tudalen / hawl weinyddol i'r pwyllgor newydd

Newid

Rydym yn argymhell newid eich cyfrinair unwaith pob blwyddyn

Mynediad

Dylai pob aelod pwyllgor etholedig cael mynediad at gyfrifon eu clwb/cymdeithas

Cofiwch

Cyhoeddus a Pharhaol

Mae'ch gweithredoedd yn
aros ar-lein am byth –
siaradwch fel petaech allan
yn gyhoeddus

Byddwch yn Gyfrifol

Mwynhewch ond cofiwch
ystyried beth rydych yn ei
ddweud

Osgowch regi, ymddygiad
anaddas, a chofiwch all
coegni ymddangos yn
sarhaus

Effaith

Nid yw jôcs personol bob tro'n
addas

Bydd popeth dywedwch yn
adlewyrchu ar eich clwb, yr
UM a'r Brifysgol

Sut hoffech i'ch clwb/cymdeithas cael ei gweld?

Peidiwch Wahaniaethu

Ni ddylid defnyddio cyfryngau cymdeithasol i fwlio unigolyn arall

Mae bwlio yn cynnwys ffurf ysgrifenedig, delweddu, sain, a chynnwys fideo

Peidiwch wneud sylwadau sarhaus am:

- Rhyw
- Rhywedd
- Ailbennu rhywedd
- Hil (gan gynnwys cenedligrwydd)
- Anabledd
- Cyfeiriadedd rhywiol
- Crefydd/cred
- Oedran

Bydd gwahaniaethau yn arwain at gamau disgyblu

Hawlfraint a Chyfrinachedd

Gofynnwch am
ganiatâd i
ddefnyddio
delweddau

Peidiwch
ddefnyddio
delweddau gyda
hawlfraint

Peidiwch
ddatgelu
gwybodaeth
gyfrinachol

E.e. manylion personol a
chyfeiriadau

Gofynnwch am
ganiatâd i
gymryd lluniau



Ymgysylltu



Byddwch yn weledol!

Gweld recriwtio, cadw aelod, neu werthu tocynnau'n herid?

Syniadau er mwyn ymgysylltu

1

Ffeiriau'r Glas / Tymor Dau

2

Archebu stondin yn yr UM

3

Tagiwch ni mewn posts

4

Gwnewch TikTok ar gyfer @cardiffstudents

5

Cydweithiwch gyda chlybiau/cymdeithasau eraill

6

Defnyddiwch sgrins yr UM

1

Creu

- Pwy ydych chi
- Beth ydych chi'n ei hyrwyddo
- Dyddiad, amser, lleoliad
- Ffont clir
- Dolen / Cod QR
- 1920 x 1080pxl (yr un maint â thempled stori insta ar Canva)

2

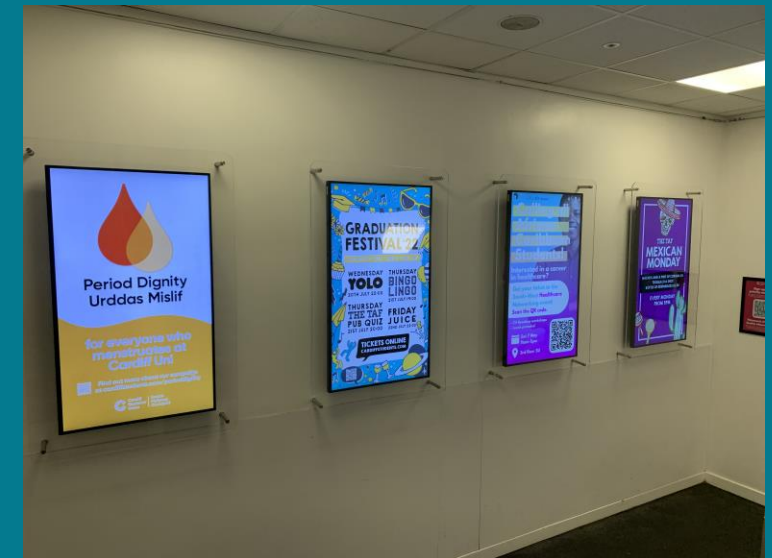
Hyrwyddo

Anfonwch eich poster i'ch cyswllt staff

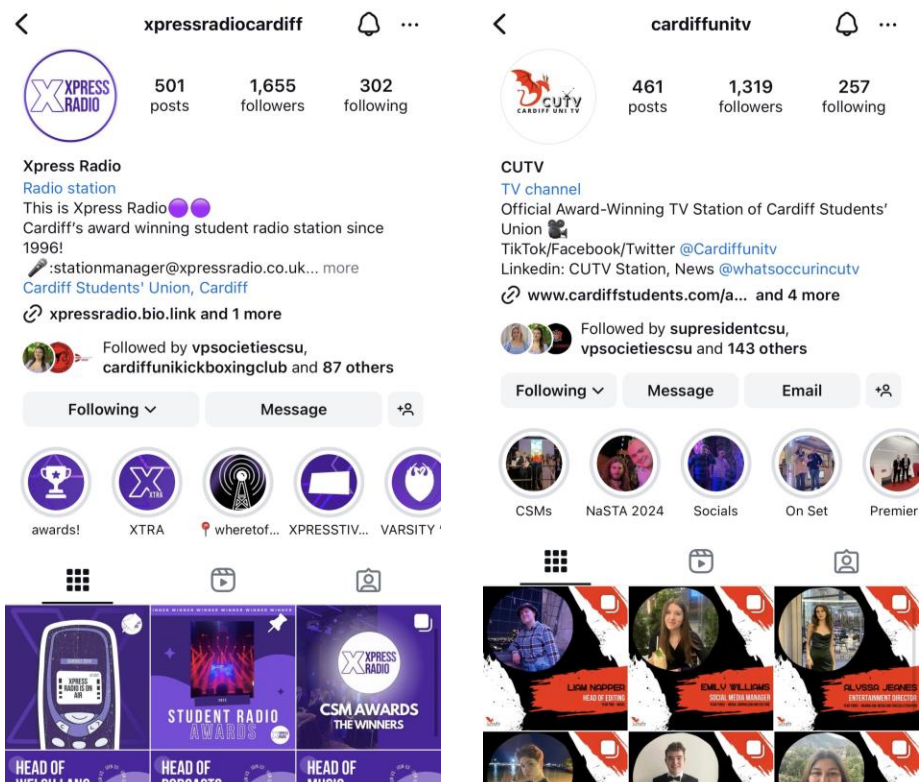
*Cofiwch roi gwybod am ba mor hir hoffech iddo gael ei arddangos

Sgriniau

Gall grwpiau myfyrwyr hysbysebu eu hunain a'u digwyddiadau ar y sgriniau yn adeilad yr UM



Cyfryngau Myfyrwyr



1

CUTV

- Gemau chwaraeon
- Amlygu unigolion, timoedd, a chymdeithasau
- Cyfweiliadau
- Y Glas, arddangosfeydd, cystadlaethau, a Varsity

Adam Gaston – Rheolwr CUTV

manager@cardiffunion.tv neu sport@cardiffunion.tv

2

Radio Xpress

- Cyfweiliadau gyda chlybiau chwaraeon, unigolion, a chymdeithasau, yn debyg iawn i CUTV.

Ben Lewis – Rheolwr Gorsaf Xpress

stationmanager@xpressradio.co.uk

3

Quench

- Amlygu cymdeithasau mewn cyfweiliadau
- Wedi'i gyhoeddi ar y wefan ac fel copi caled

Katie Storie - Golygydd

editor@quenchmag.co.uk

4

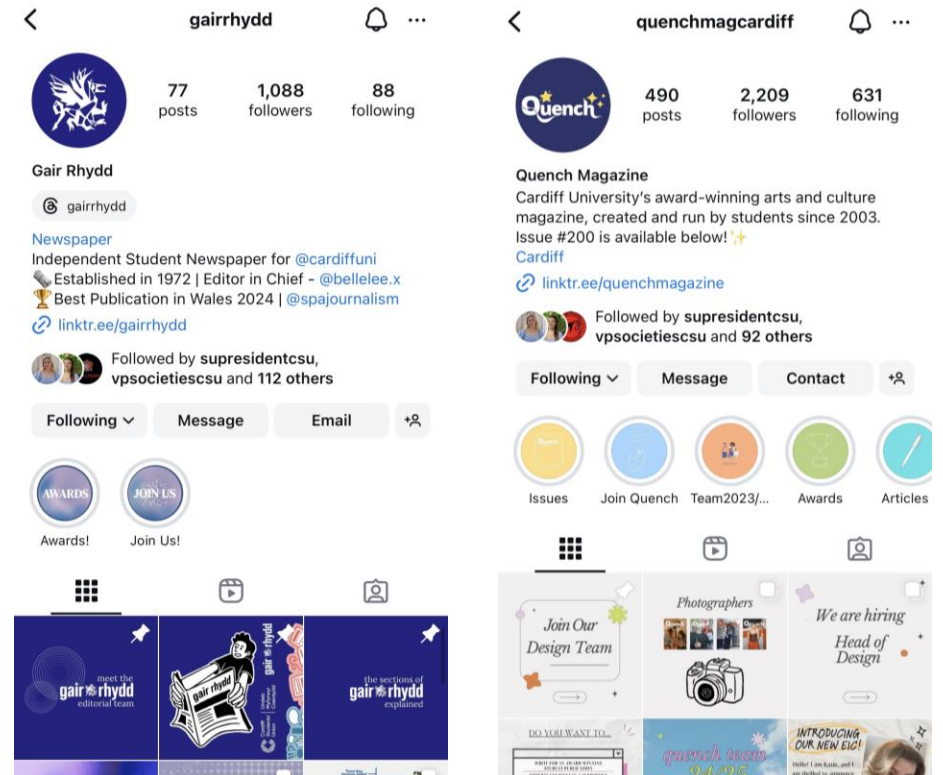
Gair Rhydd

- Adrodd ar gemau yn wythnosol neu bob pythefnos
- Amlygu athletwyr, timau, a chymdeithasau
- Wedi'i gyhoeddi ar y wefan ac fel copi caled

Belle Lee - Golygydd

editor@gairrhydd.com or sport@gairrhydd.com

Cyfryngau Myfyrwyr



Caru Caerdydd gan Y1

Rydym wedi partneru gyda Y1 er mwyn eich darparu gyda siwmperi ar gyfer eich cymdeithasau.

Crëwch ddyluniad eich hun gydag opsiynau i bersonoli lliwiau, logos, a geiriau.

1

Gofynnwch am Ddyfyniad

Llenwch y ffurflen archebu gyda chymaint o fanylion a phosibl

2

Dyluniwch eich Siwmper

Dewiswch liwiau, ychwanegwch eich logo, a phersonolwch enwau a blaenlythrennau

3

Gosod eich Archeb

Cyflwynwch eich archeb!
Byddant yn cymryd tua 6-10 wythnos i gyrraedd felly cynlluniwch yn gynnar!



Caru Caerdydd gan Y1



Oeddech chi'n gwranddo?

Ymunwch â'n Menti



Social Media is the number 1 place students will check to choose a society/club



True

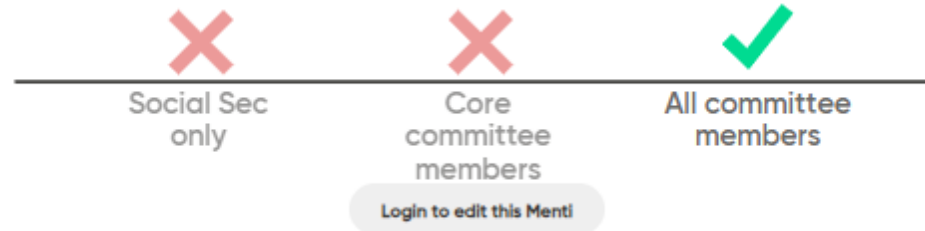


False

Login to edit this Mentimeter



Who should have access to social media accounts?





Where should you share your address for socials/events?





What should you share on social media?

-
- ✓ Event promotion
 - ✓ Fresher/ GIAG information
 - ✗ Personal Details
 - ✓ Photos and videos of your events

[Login to edit this Menti](#)



How can you get your posters on the SU screens?



Email your coordinator



Tag @cardiffstudents



Ask in Welcome Centre

[Login to edit this Mentimeter](#)



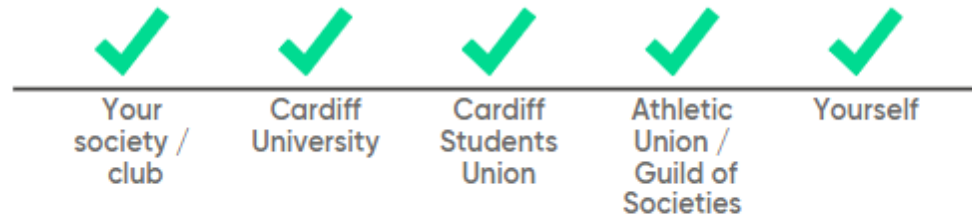
Social media posts should be...



[Login to edit this Menti](#)



When posting on social media, who do you represent?



[Login to edit this Mentimeter](#)



When should you change your social media passwords?



Login to edit this Menti



What should you avoid when posting?



Login to edit this Menti



Quiz leaderboard



[Login to edit this Menti](#)



Marchnata, Cyfryngau Cymdeithasol ac Ymgysylltu



Sganiwch y cod QR i gofrestru eich presenoldeb

